

SHARP®

取扱説明書

エフゼット ピー エフ ケイ
形名 **FZ-PF70K1**

空気清浄機 使い捨てプレフィルター

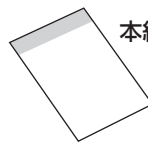
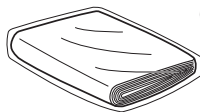
プレフィルター (6枚入)

(使い捨てタイプ)

取扱説明書 (1部)

マジックテープ
(10片入)

本紙



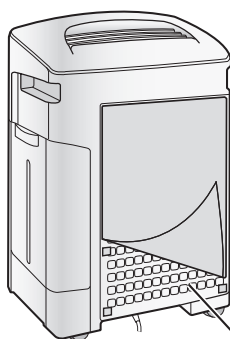
後ろパネルのお掃除いらず! 簡単に貼ってはがせる 「使い捨てプレフィルター」

ホコリ

ペットの毛

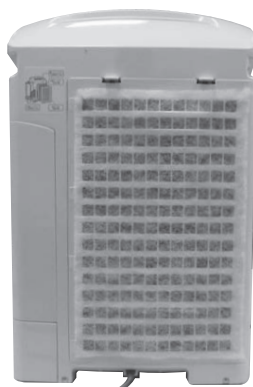
タバコのヤニ

などの対策にオススメ!



後ろパネル

(イメージ図)



(実際の取り付け例)

※後ろパネルに
貼り付けて
ご使用ください。

交換の目安：約1カ月(使用環境によって交換時期に差が出ます)

全4種類

		寸法(縦×幅)
加湿空気清浄機用	: FZ-PF80K1	(455×255mm)
	: FZ-PF70K1	(385×250mm)
空気清浄機用	: FZ-PF80F1	(480×345mm)
	: FZ-PF51F1*	(410×275mm)

※加湿空気清浄機の適応機種を一部含む。

適応機種の詳細については、シャープ空気清浄機のホームページを
ご覧ください。(ホームページからも購入できます)

MADE IN CHINA

シャープ空気清浄機のホームページ

<http://www.sharp.co.jp/kuusei/filter/>

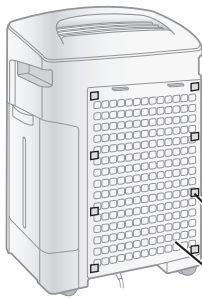
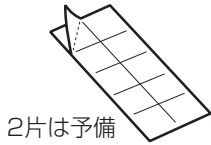
FZ-PF70K1



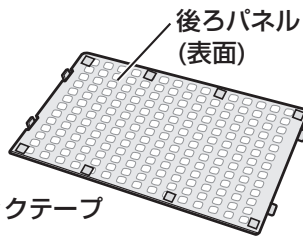
T4974019731773

はじめてお使いの方

後ろパネルにマジックテープを貼り付ける。(8カ所)

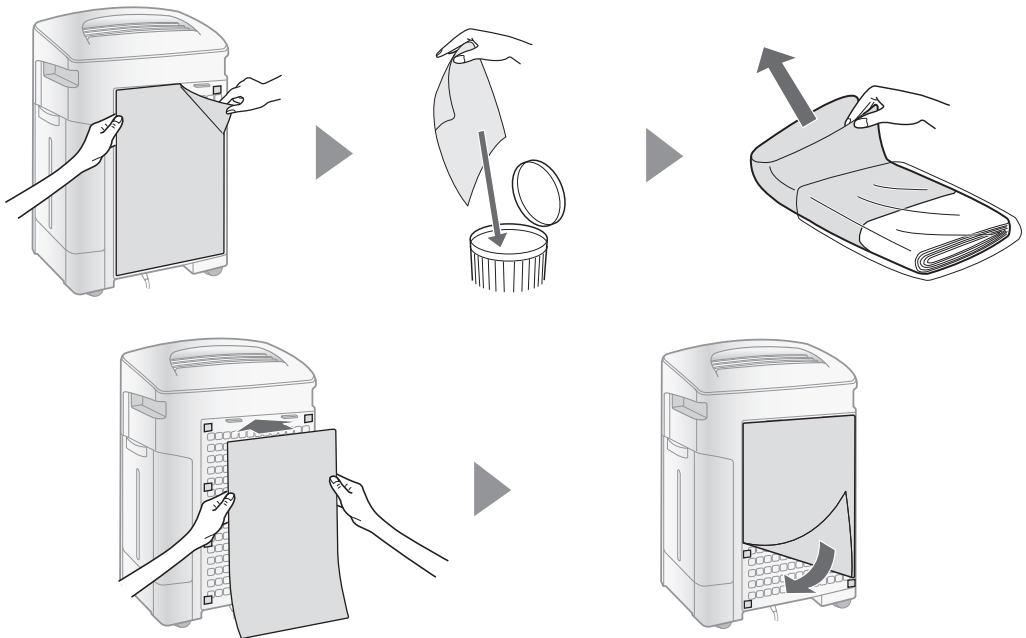


マジックテープ
後ろパネル(表面)



※貼り付けにくい場合、後ろパネルをはずしてから貼り付けてください。

交換のしかた



※後ろパネルの吸い込み網をすべて覆うように、プレフィルターをマジックテープに直接貼り付けてください。(お使いの機種により、本体や後ろパネルの形状は異なります)

ご注意

- フィルター交換のときは汚れが周囲に付着しないように、新聞紙などを敷いてください。
- 古い集じんフィルターは、お住まいの地域のごみ分別方法に従い廃棄してください。プレフィルターの材質……PET
- フィルターを取り替えるときは、必ず差込プラグをコンセントから抜いてください。
- マジックテープはお買いあげごとに、毎回新しいものにお取り替えください。繊維が付着し、粘着力が弱まる場合があります。
- フィルターは後ろパネルにしっかりと密着させてください。隙間ができると効果に影響を及ぼす場合があります。

商品ご理解のために

空気清浄機は、お部屋全体のホコリやニオイ成分を集める機器ですので、使用する環境によってはフィルター自体が嫌なニオイを発生することがあります。嫌なニオイを感じたときは、「集じんフィルター」と「脱臭フィルター」、または「集じん・脱臭一体型フィルター」を交換してください。

シャープ株式会社

本社 〒545-8522 大阪市阿倍野区長池町22番22号
健康・環境システム事業本部 〒581-8585 大阪府八尾市北亀井町3丁目1番72号